

# LAGUNA ALSINA

## Сварная рама

### Руководство по монтажу

1. Устанавливайте ванну только в помещении с уже законченной облицовкой стен и пола.
2. При проведении монтажных работ не снимайте с ванны защитную пленку и работайте осторожно.
3. Монтаж рамы производите на ванне, перевернутой вверх дном.
4. **ВНИМАНИЕ:** Сверлите отверстия в дне ванны на глубину 10 мм с применением упора.
- Толщина усиления дна ванны составляет 16...18 мм.
5. Установку металлических держателей на стене произвести по месту.
- \*Размер уточнить по месту.
6. Горизонтальность бортов ванны отрегулируйте при помощи ножек.
7. После установки ванны на место между ванной и стенами оставшийся зазор заполняется герметиком.

### Монтажный набор

1. Рама сварная	1 шт.
2. Шпилька M14x610	6 шт.
3. Шпилька M14x180	3 шт.
4. Шпилька M14x450	1 шт.
5. Ножка для ванны	9 шт.
6. Гайка M14	29 шт.
7. Саморез 5,5x16	4 шт.
8. Саморез 5x40	8 шт.
9. Держатель металлический	4 шт.
10. Дюбель	8 шт.
11. Опора пластмассовая	7 шт.



Рис.1 - Общий вид

### УСЛОВНЫЕ ОБОЗНАЧЕНИЯ

А - место вывода слива

В - вывод холодной и горячей воды для смесителя с установкой на ванну

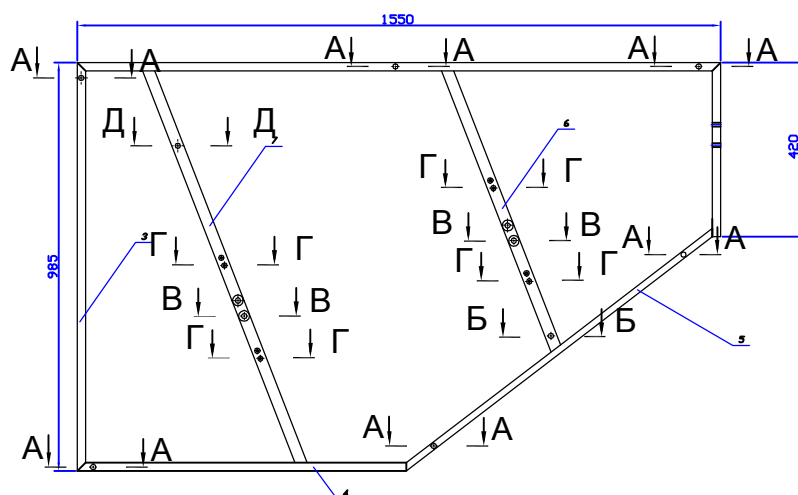
С - вывод холодной и горячей воды для смесителя с установкой на стену

Рис.2 - Рекомендуемая схема установки ванны

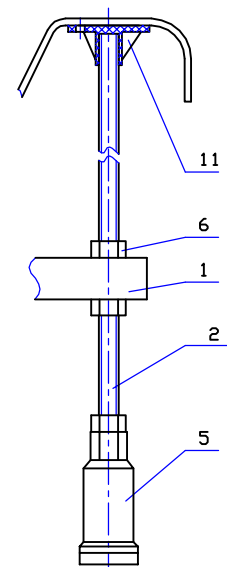
# LAGUNA ALSINA

## Сварная рама

### Руководство по монтажу

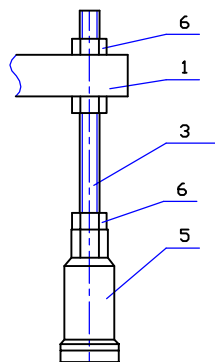


**A-A**  
6 мест по периметру



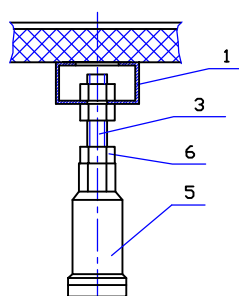
**Рис.4**

**Б-Б**



**Рис.5**

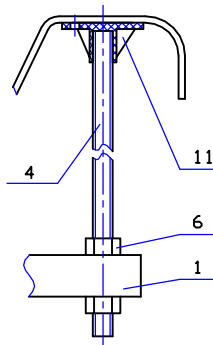
**В-В, 2 места**



**Рис.6**

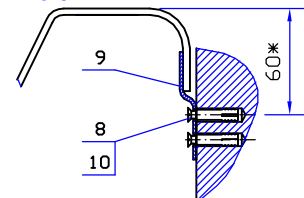
Установка центральных опорных ножек

**Д-Д**



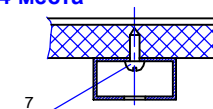
**Рис.7**

**Рис.8**



Установка  
металлических держателей

**Г-Г, 4 места**



**Рис.9**

Крепление рамы к дну ванны

### Общие рекомендации по уходу за акриловой ванной

- Наливайте в ванну сначала холодную, а затем горячую воду.  
Горячие предметы (напр.: сигарета, фен и т.п) могут повредить поверхность ванны.
- Ванну после каждого использования мойте мягкой тканью обыкновенными моющими средствами. Никогда не применяйте моющие средства, содержащие абразив.
- Осадки воды можно удалить водным раствором уксусной кислоты.  
Не используйте для этого ацетон и другие растворители.
- Мелкие царапины можно заполировать тонкими полировочными средствами.

# LOGUNA ALSINA

## Схема установки ванн.

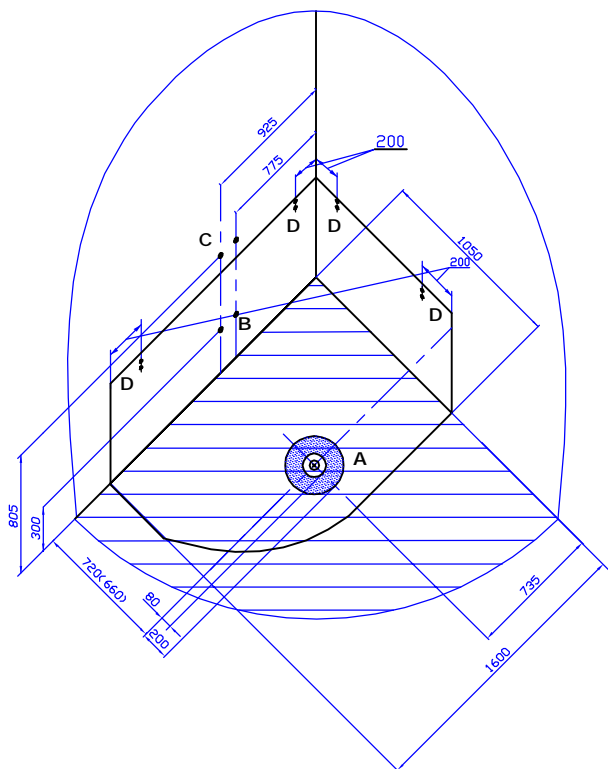
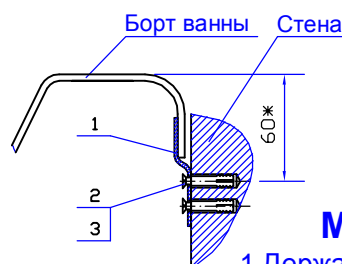


Рис.1 - Рекомендуемая схема установки ванны

### Условные обозначения

- A** - место вывода слива
- B** - вывод холодной и горячей воды для смесителя с установкой на ванну
- C** - вывод холодной и горячей воды для смесителя с установкой на стену
- D** - рекомендуемые места установки металлических держателей при установке ванны в угол.



### Монтажный набор

- |                            |      |
|----------------------------|------|
| 1. Держатель металлический | 4 шт |
| 2. Саморез 4,0x40          | 8 шт |
| 3. Дюбель                  | 8 шт |

Рис.2 - Установка металлических держателей для крепления борта ванны к стене.

# LOGUNA ALSINA

## Схема установки ванн.

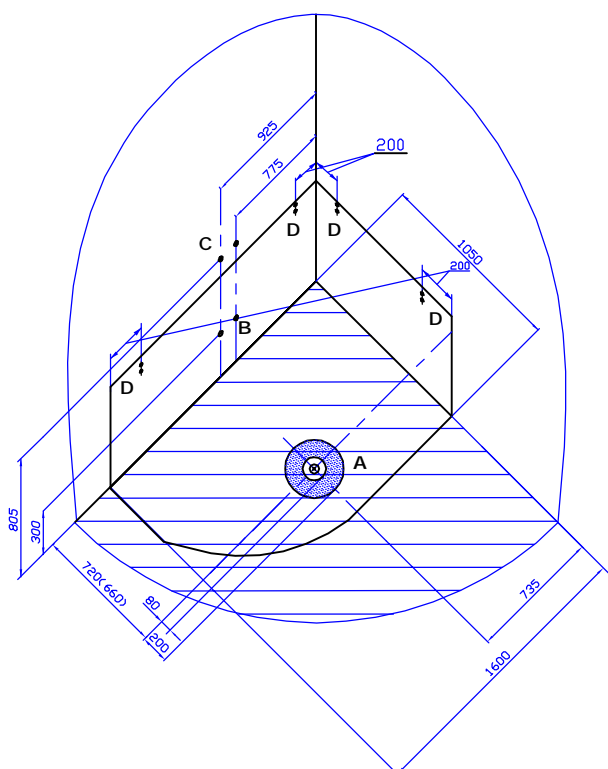
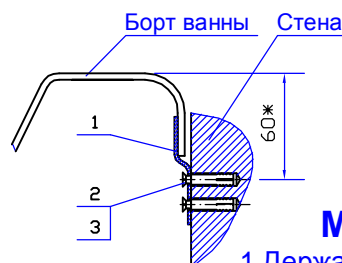


Рис.1 - Рекомендуемая схема установки ванны

### Условные обозначения

- A** - место вывода слива
- B** - вывод холодной и горячей воды для смесителя с установкой на ванну
- C** - вывод холодной и горячей воды для смесителя с установкой на стену
- D** - рекомендуемые места установки металлических держателей при установке ванны в угол.



### Монтажный набор

- |                            |      |
|----------------------------|------|
| 1. Держатель металлический | 4 шт |
| 2. Саморез 4,0x40          | 8 шт |
| 3. Дюбель                  | 8 шт |

Рис.2 - Установка металлических держателей для крепления борта ванны к стене.