

ВЕЛЬВЕТ

ЭСТЕТИКА ТЕКСТИЛЯ В
ИНТЕРЬЕРЕ



ВЕЛЬВЕТ

ЭСТЕТИКА ТЕКСТИЛЯ В
ИНТЕРЬЕРЕ

Серия Вельвет наполнит пространство атмосферой домашнего уюта. Коллекция керамогранита безупречно передает эстетику текстиля, создавая теплую и комфортную основу пространства. Рисунок переплетенных нитей формирует выразительную графику ткани на поверхности плитки. Она выглядит элегантно и естественно, наполняя интерьер спокойствием и гармонией.

Коллекция Вельвет объединяет три фактуры текстиля, три текстуры дерева и выразительные декоры в единой визуальной концепции. Их сочетание открывает широкие возможности для создания стильных интерьеров.

SPAZI FASHION, LOOK TESSUTO

FASHION SPACES, FABRIC LOOK

Intimità domestica, atmosfere avvolgenti. Velvet è la collezione Italon che veste le superfici in gres di un caldo e accogliente effetto tessuto. Un mood sofisticato dove l'intreccio delle fibre dà vita a pavimentazioni morbide, originali, eleganti. Velvet unisce nella stessa trama visiva una gamma di 3 tessuti, 3 legni dalle texture naturali e decori di grande espressività. Insieme, per una collezione dove il design è di casa.

Domestic intimacy, enveloping atmospheres. Velvet is the Italon collection that dresses porcelain stoneware surfaces in a warm and welcoming fabric effect. A sophisticated mood where the weave of fibres creates soft, original and elegant floors. Velvet brings together in the same visual texture a range of three fabrics, three woods with natural textures and highly expressive decors. Together, they shape a collection where design truly feels at home.





Материали в интерьере: /
Materiali dell'ambiente: /

На полу: Коттон Нат. и Рет. 120x120 см
На стенах: Силк Нат. и Рет. 120x278 см /
Pavimento: Cotton Nat. e Ret. 120x120 см
Rivestimento: Silk Nat. e Ret. 120x278 см

Коттон Нат. и Рет. 120x120 см /
Cotton Nat. e Ret. 120x120 см





Материалы в интерьере: /
Materiali dell'ambiente: /

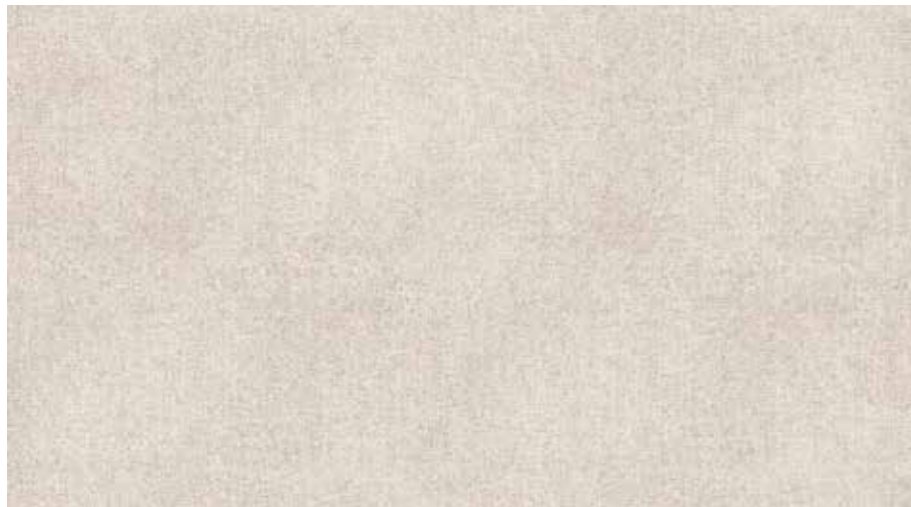
На полу: Голд Нат. и Рет. 20x160 см
На стенах: Боттега Лава Мозаика Джемма 30x29,6 см /
Pavimento: Gold Nat. e Ret. 20x160 см
Rivestimento: Bottega Lava Mosaico Gemma 30x29,6 см

Голд Нат. и Рет. 20x160 см /
Gold Nat. e Ret. 20x160 см

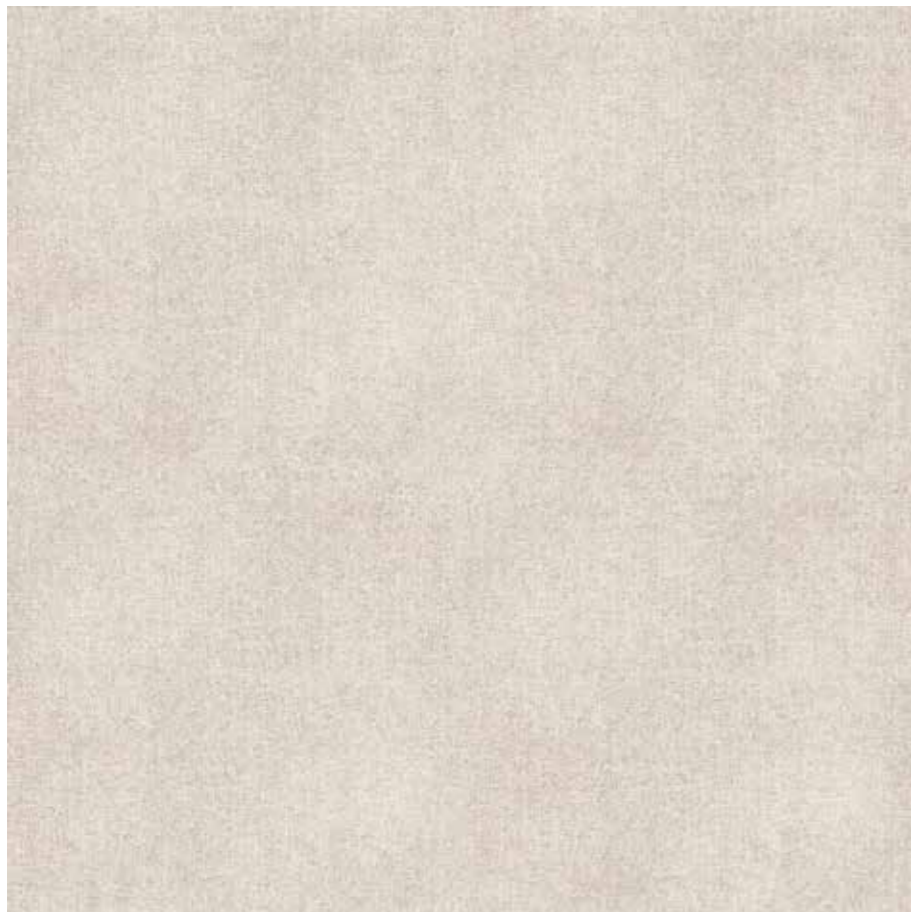


KOTTOH

COTTON

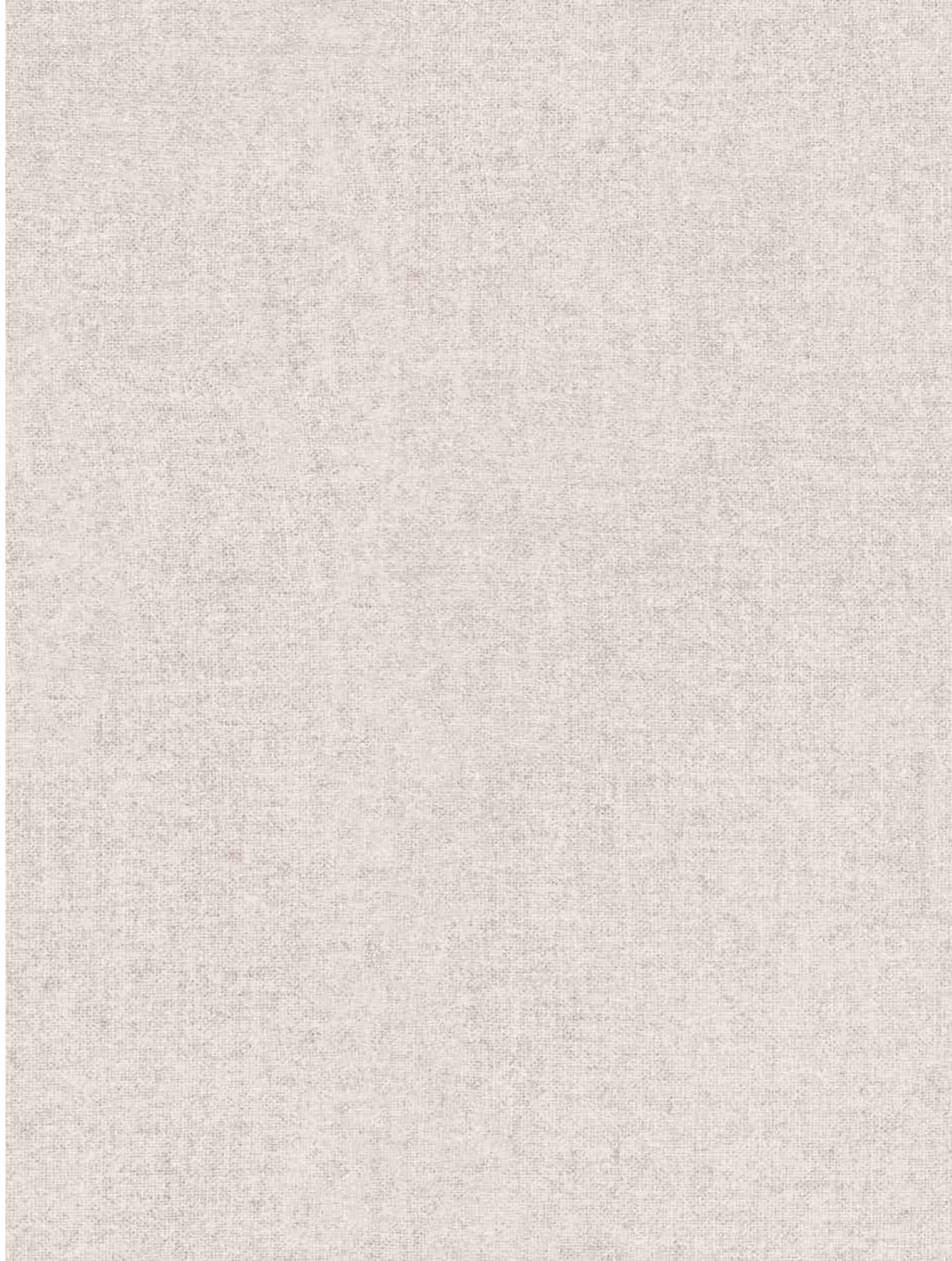


60x120 cm



120x120 cm

V2

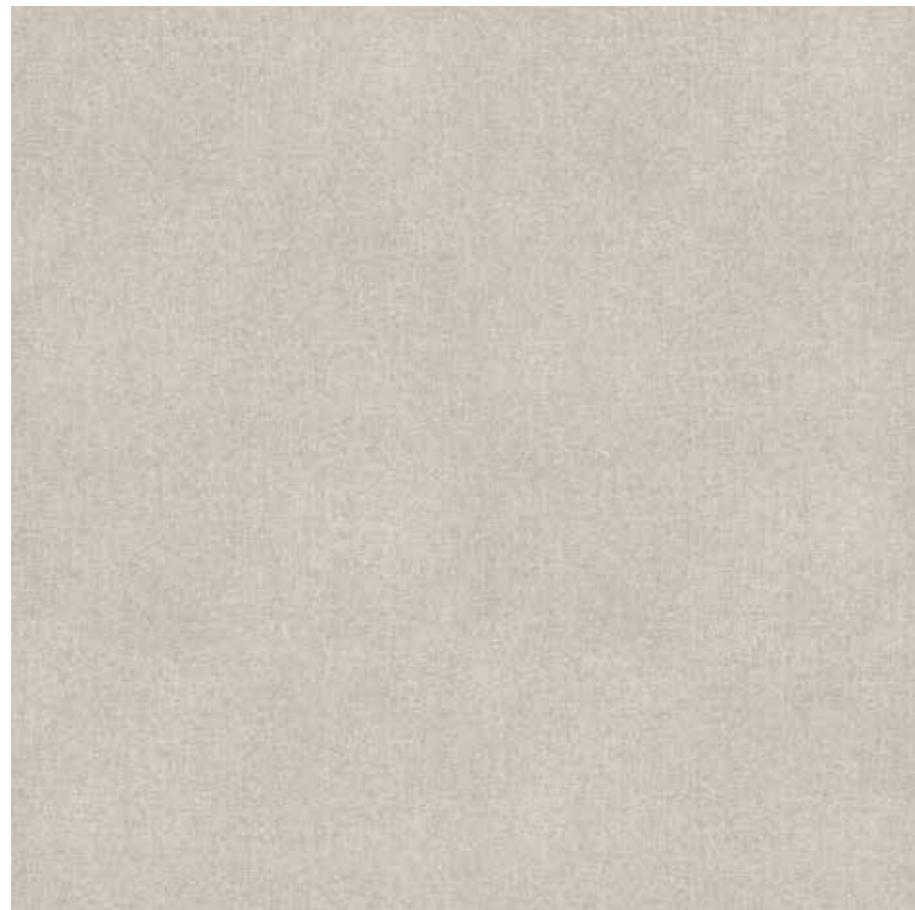


КЭШМИР

CASHMERE

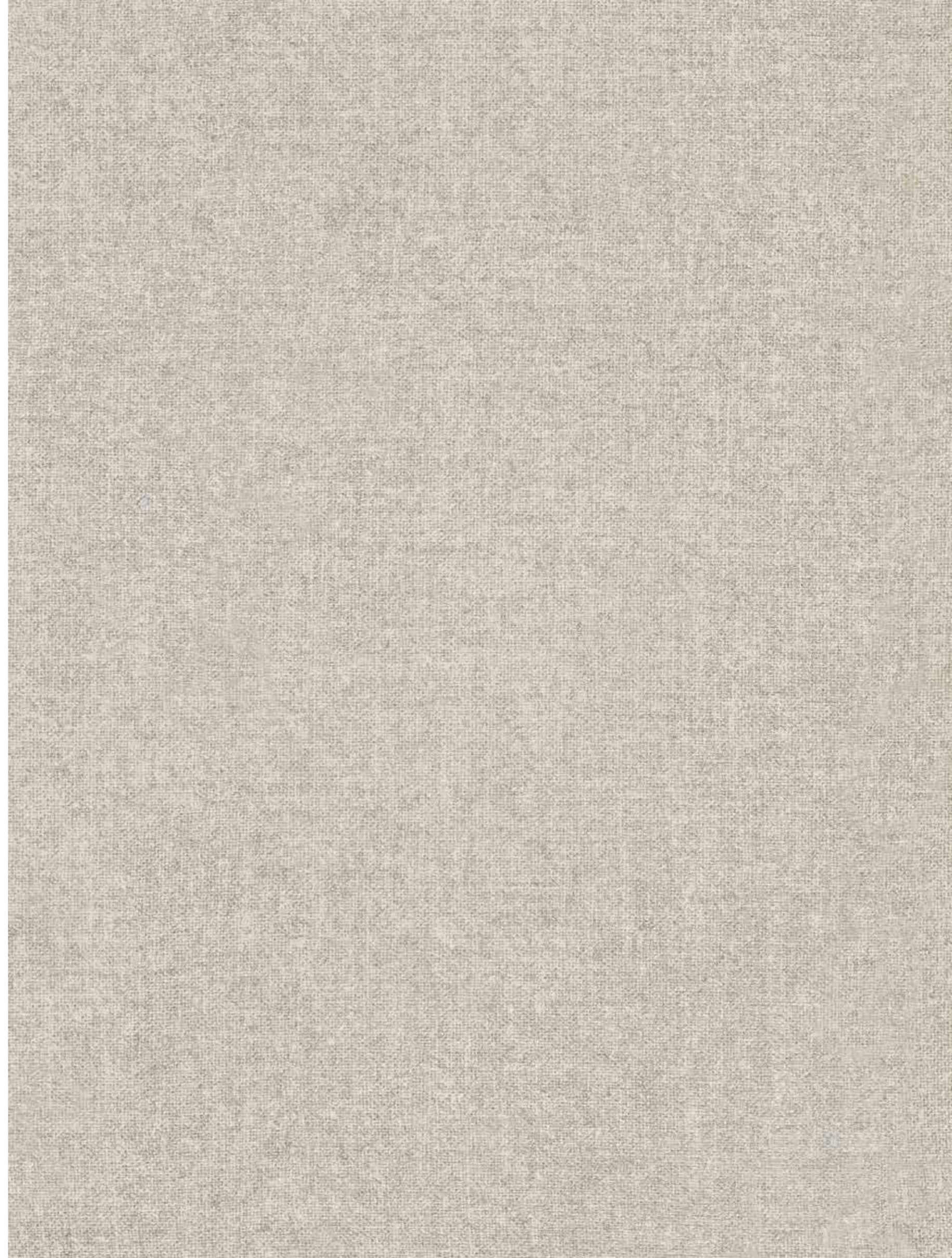


60x120 см



120x120 см

V2

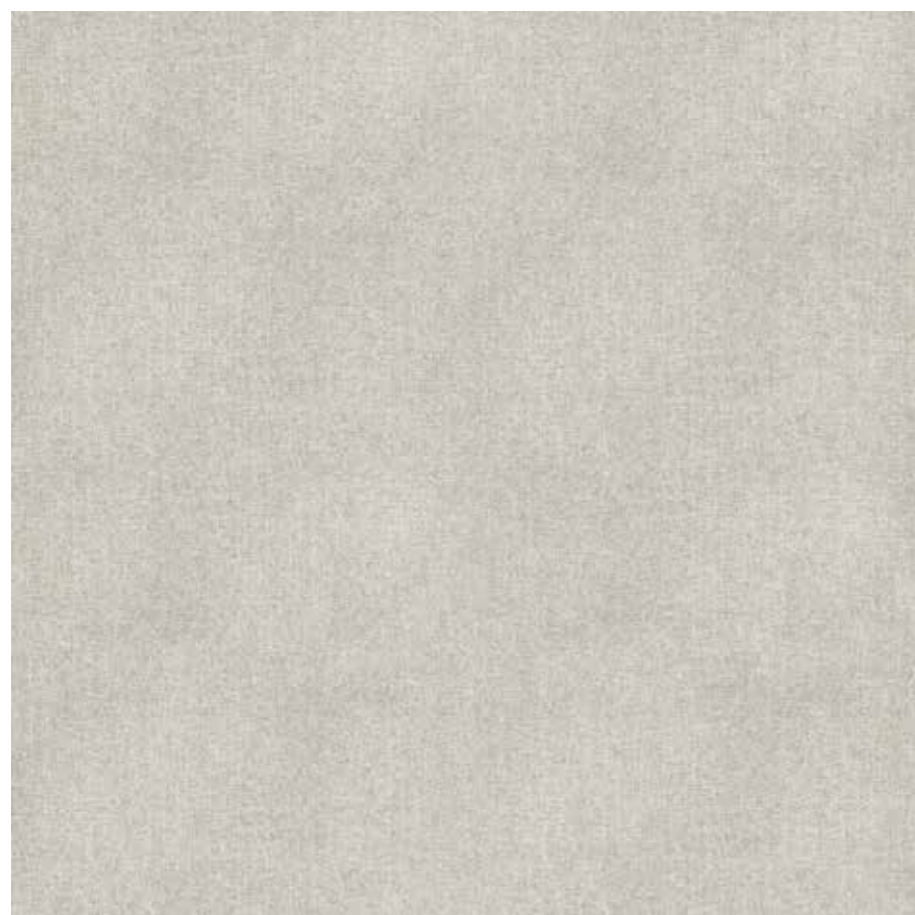


СИЛК

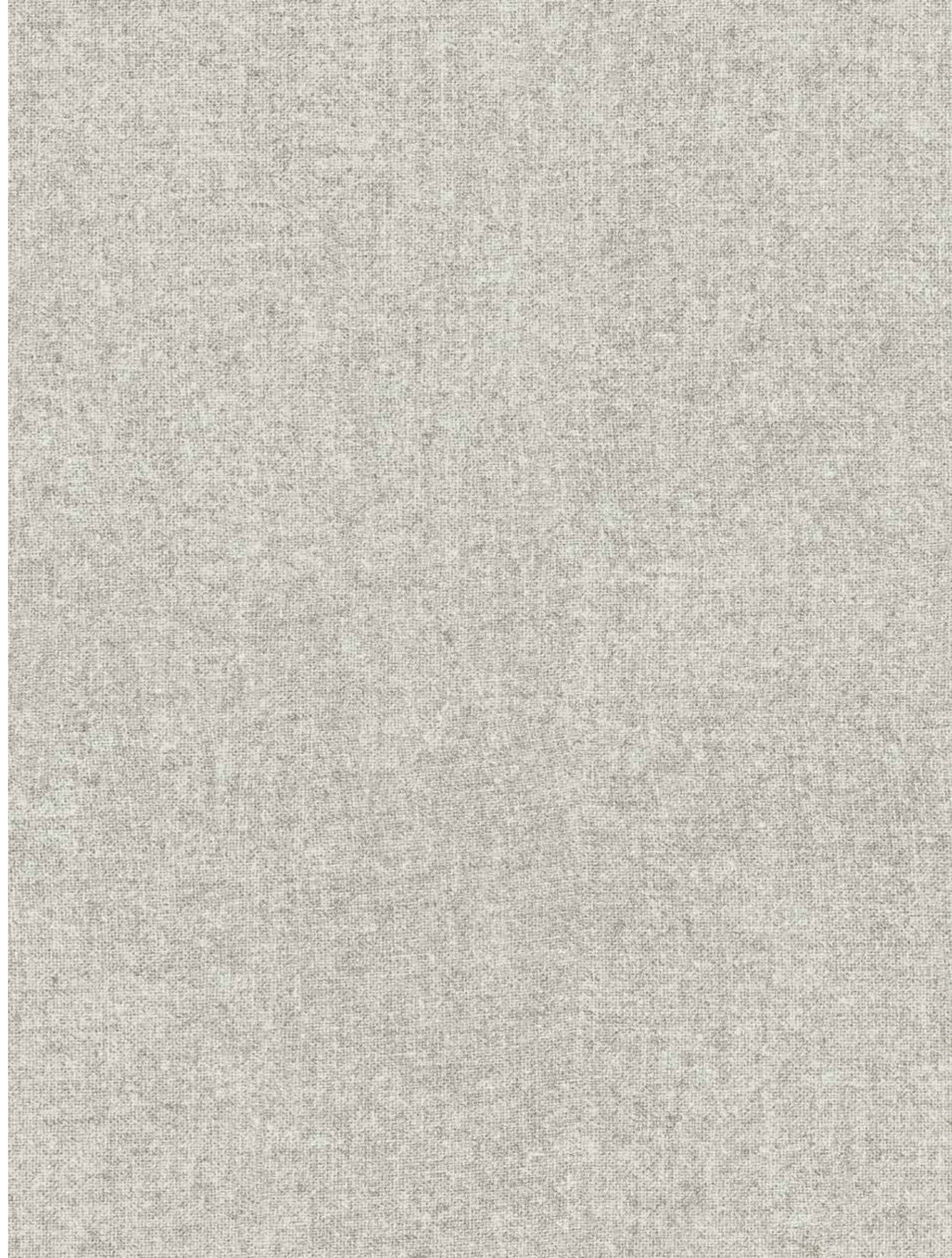
SILK



60x120 см



120x120 см



НОРДИК

NORDIC



20x160 см



20x160 см



20x160 см



20x80 см



ГОЛД

GOLD



20x160 см



20x160 см



20x160 см



20x80 см



OAK

OAK



20x160 cm



20x160 cm



20x160 cm



20x80 cm



ДОСТУПНЫЕ ЦВЕТА /
COLORI DISPONIBILI /
AVAILABLE COLORS /

КЕРАМОГРАНИТ ОКРАШЕННЫЙ В МАССЕ /
GRES PORCELLANATO COLORATO IN MASSA /
FULL BODY COLOURED PORCELAIN STONEWARE /

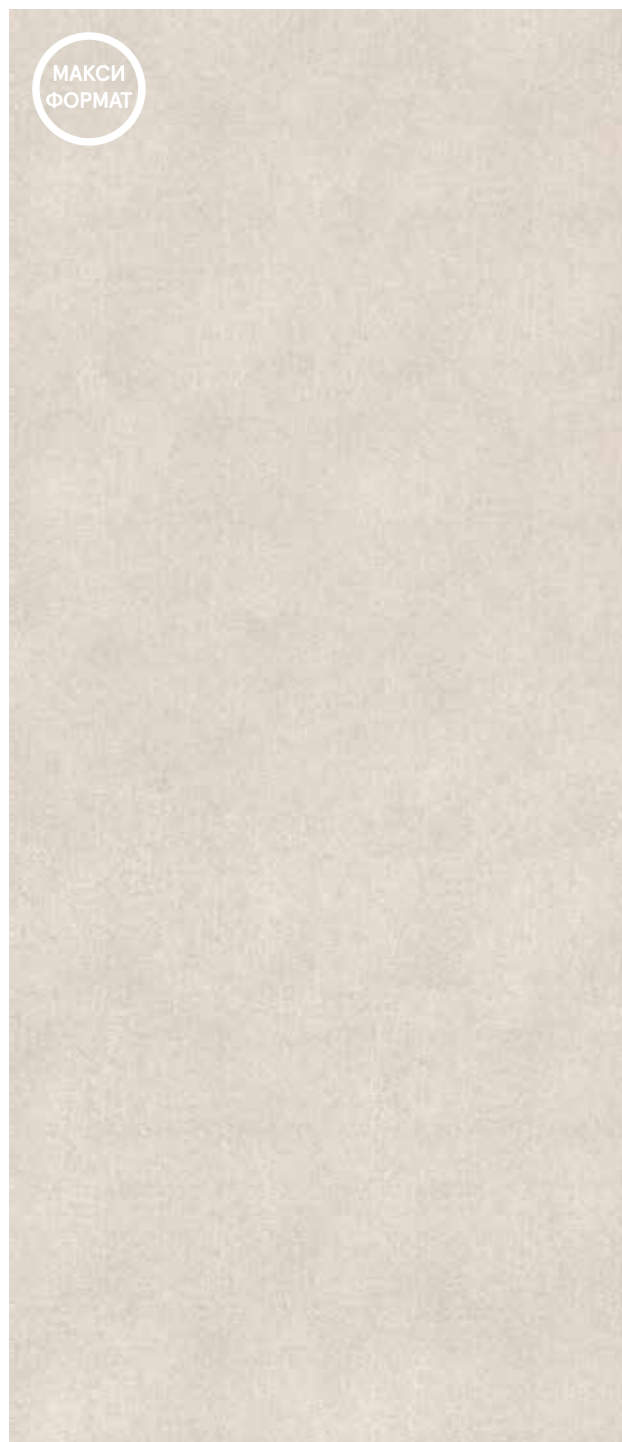
ВЕЛЬВЕТ

ВЕЛЬВЕТ

Вельвет Коттон /
Velvet Cotton /

Вельвет Кэшмир /
Velvet Cashmere /

Вельвет Силк /
Velvet Silk /



120x278 см



120x278 см



120x278 см

ДЕКОРЫ

DECORI

НАСТЕННЫЕ ДЕКОРЫ /
DECORI DA RIVESTIMENTO /
WALL TILE DECORS /

ВЕЛЬВЕТ

Сатори Беж /
Satori Beige /

V2



60x120 см

Сатори Блу /
Satori Blue /

V2



60x120 см

НАСТЕННЫЕ ДЕКОРЫ /
DECORI DA RIVESTIMENTO /
WALL TILE DECORS /

СЕРФЕЙС УОЛЛ ПРОДЖЕКТ

Серфейс Карв Уайт /
Surface Carve White /

V1



60x120 см

КЕРАМОГРАНИТ ОКРАШЕННЫЙ В МАССЕ /
GRES PORCELLANATO COLORATO IN MASSA /
FULL BODY COLOURED PORCELAIN STONEWARE /

Серфейс Карв Грэй /
Surface Carve Grey /

V1



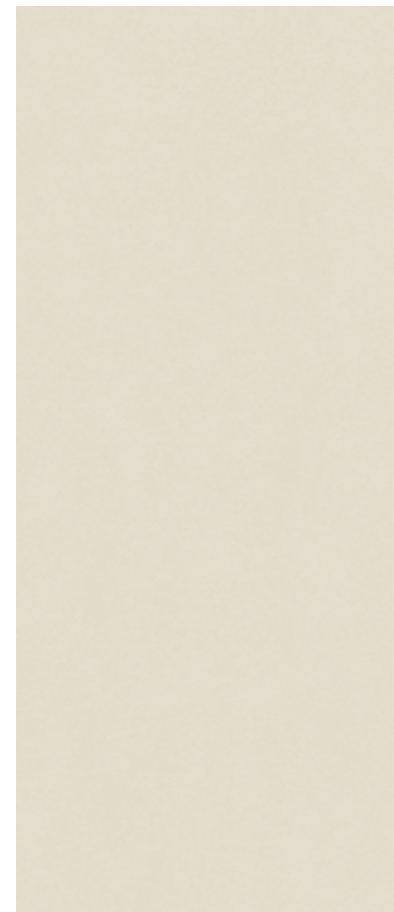
60x120 см

ДОСТУПНЫЕ ЦВЕТА /
COLORI DISPONIBILI /
AVAILABLE COLORS /

НАСТЕННАЯ ПЛИТКА ИЗ БЕЛОЙ ГЛИНЫ /
RIVESTIMENTO IN PASTA BIANCA /
WHITE-BODY WALL TILES /

СЕРФЕЙС УОЛЛ ПРОДЖЕКТ

Серфейс Мун Уайт /
Surface Moon White /



50x120 см

Серфейс Кэшмир Грэй /
Surface Cashmere Grey /



50x120 см

Серфейс Клэй Рэд /
Surface Clay Red /



50x120 см

Серфейс Форест Грин /
Surface Forest Green /



50x120 см

БОТТЕГА

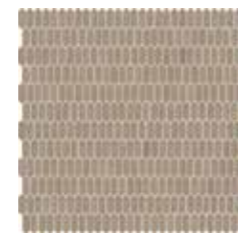
Неве Мозаика Арко /
Neve Mosaico Arco /

27,5x29,8 см



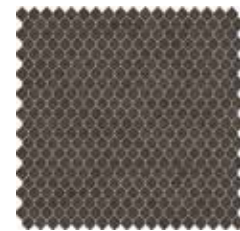
Терра Мозаика Дамаско /
Terra Mosaico Damasco /

30x29,6 см



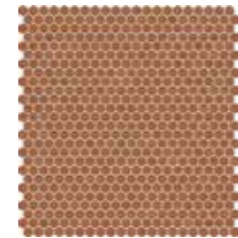
Лави Мозаика Джемма /
Lava Mosaico Gemma /

30x29,6 см



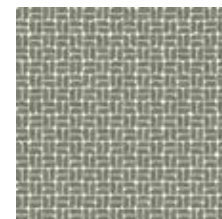
Крета Мозаика Призма /
Creta Mosaico Prisma /

30x29,1 см



Сальвия Мозаика Пьюма /
Salvia Mosaico Piuma /

28,2x28,2 см



ВНИМАНИЕ
Укладка должна осуществляться квалифицированными мастерами-плиточниками. Декоры относятся к продукции ручной работы, в связи с чем поверхностные несовершенства, такие как углубления, неровности или царапины, являются их неотъемлемыми характеристиками и соответствуют стандартам качества. Также допускается отсутствие чёткой границы между двумя типами поверхности, наличие разнотона между компонентами мозаики. Претензии по данным особенностям материала не принимаются.

РЕКОМЕНДАЦИИ ПО УХОДУ
Для очистки изделия рекомендуется использовать стандартные чистящие средства, предназначенные для ухода за керамогранитом.

ATTENZIONE
La posa in opera deve essere effettuata da posatori professionisti qualificati. Il prodotto è artigianale; imperfezioni superficiali, avvallamenti o graffi, sono caratteristiche intrinseche del prodotto e sono pertanto conformi agli standard qualitativi. È ammessa una variazione di tono tra i componenti del mosaico. Non saranno accettate contestazioni relative a tali aspetti del materiale.

CONSIGLI DI PULIZIA
Il prodotto può essere pulito utilizzando i comuni detergenti per grès porcellanato.

ATTENTION
The tile laying must be carried out by qualified professional tile layers. The product is handcrafted; surface irregularities, such as depressions, unevenness or surface marks, are inherent characteristics of the material and comply with quality standards. Claims related to these characteristics will not be accepted. A variation in tone between the mosaic components is permitted.
CLEANING TIPS
The product can be cleaned using standard detergents for porcelain stoneware.



Данные артикулы рекомендуются исключительно для облицовки стен /
Si raccomanda l'utilizzo di questi articoli solo su rivestimento /
It is recommended to use these items only for the wall covering /

ВЕЛЬВЕТ

Коттон Мозаика Макси /
Cotton Mosaico Maxi /



29x29 см ▲

Кэшир Мозаика Макси /
Cashmere Mosaico Maxi /



29x29 см ▲

Силк Мозаика Макси /
Silk Mosaico Maxi /



29x29 см ▲

Коттон Мозаика Стрип /
Cotton Mosaico Strip /



30x30 см ▲

Кэшир Мозаика Стрип /
Cashmere Mosaico Strip /



30x30 см ▲

Силк Мозаика Стрип /
Silk Mosaico Strip /








30x30 см ▲

▲ Натуральный и Реттифицированный /
Naturale e Rettificato /
Matt and Rectified /





ГАММА ИЗДЕЛИЙ /
GAMMA PRODOTTI /
PRODUCT RANGE /

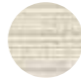

	Коттон / Cotton /	Кэшмир / Cashmere /	Силк / Silk /
ВЕЛЬВЕТ			
60x120 см, 9 мм	▲	▲	▲
120x120 см, 9 мм	▲	▲	▲
120x278 см, 6 мм	▲	▲	▲

	Нордик / Nordic /	Голд / Gold /	Оак / Oak /
ВЕЛЬВЕТ			
20x160 см, 9 мм	▲	▲	▲

	Сатори Беж / Satori Beige /	Сатори Блу / Satori Blue /
ВЕЛЬВЕТ		
60x120 см, 9 мм	■	■

При укладке прямоугольных форматов рекомендованное смещение плиток относительно друг друга не более 30%. Для получения наилучшего эстетического результата рекомендуется использование механических систем выравнивания плитки. /
Per la posa di formati rettangolari si consiglia uno scostamento non superiore al 30%. È consigliato l'utilizzo di distanziatori autolivellanti per un risultato ottimale. /
For laying rectangular sizes, the tiles should not be staggered by more than 30%. The use of self-levelling spacers is recommended for best results. /

	Мун Уайт / Moon White /	Клэй Рэд / Clay Red /	Кэшмир Грэй / Cashmere Grey /	Форест Грин / Forest Green /
СЕРФЕЙС УОЛЛ ПРОДЖЕКТ				
50x120 см, 8,5 мм	▲	▲	▲	▲

	Карв Уайт / Carve White /	Карв Грэй / Carve Grey /
СЕРФЕЙС УОЛЛ ПРОДЖЕКТ		
60x120 см, 9 мм	◆	◆

▲ Натуральный и Реттифицированный /
Naturale e Rettificato /
Matt and Rectified /

■ Люкс и Реттифицированный /
Lux e Rettificato /
Lux and Rectified /










◆ Структурированный и Реттифицированный /
Strutturato e Rettificato /
Textured and Rectified /

▲ Матовый и Реттифицированный /
Opaco e Rettificato /
Opaque and Rectified /

Указанные размеры - номинальные, узнать фактический размер плитки можно на сайте italon.ru /
I formati indicati sono nominali; per visionare le dimensioni reali vi preghiamo di consultare il sito italon.ru /
Indicated sizes are nominal, for real tiles' sizes please review the site italon.ru /

**КЕРАМОГРАНИТ ОКРАШЕННЫЙ В МАССЕ /
GRES PORCELLANATO COLORATO IN MASSA /
FULL BODY COLOURED PORCELAIN STONEWARE /**

Классификация по EN 14411 (ISO 13006), приложение G, группа Bla - UGL и ГОСТ 13996-2019 Таблица 13 и 24 /
Classificazione secondo EN 14411 (ISO 13006) annesso G Gruppo Bla - UGL e GOST 13996-2019 Tabella 13 e 24 /
Classification in accordance with EN 14411 (ISO 13006) annex G standards Bla - UGL and GOST 13996-2019 Table 13 and 24 /

	ТЕХНИЧЕСКИЕ ХАРАКТЕРИСТИКИ / CARATTERISTICA TECNICA / TECHNICAL FEATURE /	НОРМА / NORMA / NORM /	ТРЕБОВАНИЯ / REQUISITI / REQUIREMENTS /	AURA
	Размерные характеристики / Caratteristiche dimensionali / Dimensional characteristics /	ГОСТ 27180-2019 п. 5	Допустимые отклонения, % / Deviazione standard % / Standard deviation % range /	Соответствует / Conforme / In accordance /
	Водопоглощение* / Assorbimento % d'acqua* / Water absorption* /	ГОСТ 27180-2019 п. 6	Ev ≤ 0,5% индивидуальное max 0,6% / Ev ≤ 0,5% valore singolo max 0,6% / Ev ≤ 0,5% Individual max 0,6% /	≤ 0,1%
	Разрушающая нагрузка* / Forza di rottura* / Breaking strength* /	ГОСТ 27180-2019 п. 7	S ≥ 700 N (толщина / sp. / thk. < 7,5 мм)	S > 1500 N
	Прочность при изгибе* / Modulo di rottura* / Bending strength* /		S ≥ 1300 N (толщина / sp. / thk. ≥ 7,5 мм)	R ≥ 35 МПа
	Стойкость к глубокому истиранию* / Resistenza all'abrasione profonda* / Deep scratch resistance* /	ГОСТ 27180-2019 п. 8.3	≤ 175 мм ³	≤ 165 мм ³
	Стойкость к перепадам температур / Resistenza agli sbalzi termici / Thermal shock resistance /	ГОСТ 27180-2019 п. 10.1	10 циклов / 10 cicli / 10 cycles /	Стойкий / Resistente / Resistant /
	Морозостойкость / Resistenza al gelo / Frost resistance /	ГОСТ 27180-2019 п. 11	100 циклов / 100 cicli / 100 cycles /	Стойкий / Resistente / Resistant /
	Стойкость к воздействию химических веществ** / Resistenza all'attacco chimico** / Resistance to chemical attack** /	ГОСТ 27180-2019 п. 12	Minimum Class B	Стойкий / Resistente / Resistant /
	Стойкость к образованию пятен / Resistenza alle macchie / Resistance to stains /	ГОСТ 27180-2019 п. 15	Декларируемый класс / Classe dichiarata / Declared Class /	Класс 5 / Classe 5 / Class 5 /
	Сопротивление скольжению*** / Resistenza allo scivolamento*** / Slip resistance*** /	ГОСТ 27180-2019 п. 14.3	Декларируемое значение / Valore dichiarato / Declared value /	
			Декларируемое значение / Valore dichiarato / Declared value /	








* Средние показатели по двум последним годам производства. /
Valori medi riferiti agli ultimi due anni di produzione. /
Average values referred to the last two years production. /

** Для химикатов, используемых в быту и для бассейна. /
Per prodotti chimici di uso domestico e per piscina. /
For domestic chemicals and swimming pool additives. /

*** Показатели тестов, проведенных внешними авторизованными лабораториями, находятся в компании и доступны к ознакомлению. Компания Italon готова протестировать любую партию, которую Вы собираетесь приобрести. /
Valori relativi a test effettuati da laboratori esterni accreditati, disponibili in azienda; /
Italon si rende disponibile alla verifica dell'eventuale lotto interessato all'acquisto. /
Values of the tests carried out by external certified laboratories are available in the company; /
Italon makes itself available for any verification of purchased lots. /

**НАСТЕННАЯ ПЛИТКА ИЗ БЕЛОЙ ГЛИНЫ /
RIVESTIMENTO IN PASTA BIANCA /
WHITE-BODY WALL TILES /**

Классификация по EN 14411 (ISO 13006), приложение L, группа BIII /
Classificazione secondo EN 14411 (ISO 13006) annesso L Gruppo BIII /
Classification in accordance with EN 14411 (ISO 13006) annex L standards BIII /

	ТЕХНИЧЕСКИЕ ХАРАКТЕРИСТИКИ / CARATTERISTICA TECNICA / TECHNICAL FEATURE /	НОРМА / NORMA / NORM /	ТРЕБОВАНИЯ / REQUISITI / REQUIREMENTS /	SURFACE
	Размерные характеристики / Caratteristiche dimensionali / Dimensional characteristics /	ISO 10545-2	Допустимые отклонения, % / Deviazione standard % / Standard deviation % range /	Соответствует / Conforme / In accordance /
	Водопоглощение* / Assorbimento % d'acqua* / Water absorption* /	ISO 10545-3	> 10%	Соответствует / Conforme / In accordance /
	Разрушающая нагрузка* / Forza di rottura* / Breaking strength* /	ISO 10545-4	S ≥ 600 N	S > 700 N
	Прочность при изгибе* / Modulo di rottura* / Bending strength* /		R ≥ 15 МПа	Стойкий / Resistente / Resistant /
	Стойкость к перепадам температур / Resistenza agli sbalzi termici / Thermal shock resistance /	ISO 10545-9	Тестирование согласно / Test superato conforme a / Pass according to / EN ISO 10545-1	Стойкий / Resistente / Resistant /
	Устойчивость эмали к кракелюру (старению) / Resistenza al cavillo / Crazing resistance /	ISO 10545-11	Тестирование согласно / Test superato conforme a / Pass according to / EN ISO 10545-1	Стойкий / Resistente / Resistant /
	Стойкость к воздействию химических веществ** / Resistenza all'attacco chimico** / Resistance to chemical attack** /	ISO 10545-13	Минимальный Класс B / Minimum Class B / Classe minima B /	Стойкий / Resistente / Resistant /
	Стойкость к образованию пятен / Resistenza alle macchie / Resistance to stains /	ISO 10545-14	Минимальный Класс 3 / Minimum Class 3 / Classe minima 3 /	Класс 5 / Classe 5 / Class 5 /

ПРИМ.: Расцветки и эстетические характеристики материалов на иллюстрациях в настоящем каталоге являются ориентировочными. /

NOTA: I colori e le caratteristiche estetiche dei materiali illustrati nel presente catalogo sono da ritenersi puramente indicativi. /

NOTE: Colours and optical features of the materials illustrated in this catalogue are to be regarded as mere indications. /

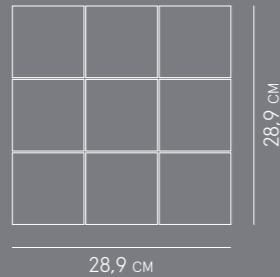
ДЕКОРЫ /
DECORI /
DECORS /

МОЗАИКА МАКСИ /
MOSAICO MAXI /
29x29 см

Габаритный размер: 28,9x28,9 см /
Ingombro: 28,9x28,9 см /
Overall size: 28,9x28,9 см /

Кв.м / Шт: 0,084 м² /
m² al pz: 0,084 м² /
m² per pcs: 0,084 м² /

Шт в коробке: 11 /
Pz. per scatola: 11 /
Pcs per box: 11 /

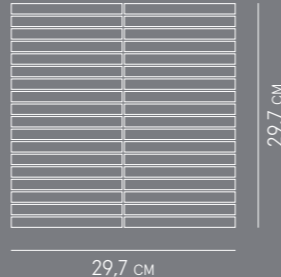


МОЗАИКА СТРИП /
MOSAICO STRIP /
30x30 см

Габаритный размер: 29,7x29,7 см /
Ingombro: 29,7x29,7 см /
Overall Size: 29,7x29,7 см /

Кв.м / Шт: 0,090 м² /
m² al pz: 0,090 м² /
m² per pcs: 0,090 м² /

Шт в коробке: 11 /
Pz. per scatola: 11 /
Pcs per box: 11 /



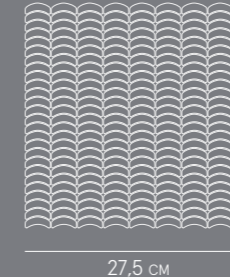
НАСТЕННЫЕ ДЕКОРЫ /
DECORI DA RIVESTIMENTO /
WALL TILE DECORS /

МОЗАИКА АРКО /
MOSAICO ARCO /
27,5x29,8 см

Габаритный размер: 27,5x29,8 см /
Ingombro: 27,5x29,8 см /
Overall size: 27,5x29,8 см

Кв.м / Шт: 0,081 м² /
m² al pz: 0,081 м² /
m² per pcs: 0,081 м² /

Шт в коробке: 11 /
Pz. per scatola: 11 /
Pcs per box: 11 /

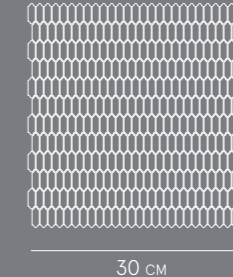


МОЗАИКА ДАМАСКО /
MOSAICO DAMASCO /
30x29,6 см

Габаритный размер: 30x29,6 см /
Ingombro: 30x29,6 см /
Overall size: 30x29,6 см

Кв.м / Шт: 0,088 м² /
m² al pz: 0,088 м² /
m² per pcs: 0,088 м² /

Шт в коробке: 11 /
Pz. per scatola: 11 /
Pcs per box: 11 /

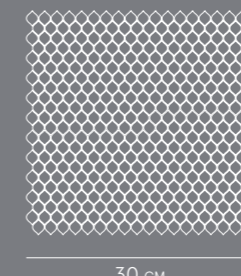


МОЗАИКА ДЖЕММА /
MOSAICO GEMMA /
30x29,6 см

Габаритный размер: 30x29,6 см /
Ingombro: 30x29,6 см /
Overall size: 30x29,6 см

Кв.м / Шт: 0,088 м² /
m² al pz: 0,088 м² /
m² per pcs: 0,088 м² /

Шт в коробке: 11 /
Pz. per scatola: 11 /
Pcs per box: 11 /

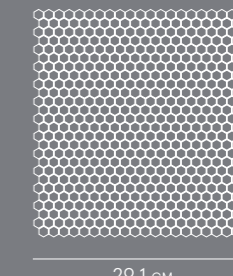


МОЗАИКА ПРИЗМА /
MOSAICO PRISMA /
30x29,1 см

Габаритный размер: 30x29,1 см /
Ingombro: 30x29,1 см /
Overall size: 30x29,1 см

Кв.м / Шт: 0,087 м² /
m² al pz: 0,087 м² /
m² per pcs: 0,087 м² /

Шт в коробке: 11 /
Pz. per scatola: 11 /
Pcs per box: 11 /

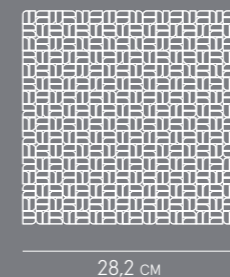


МОЗАИКА ПЬЮМА /
MOSAICO PIUMA /
28,2x28,2 см

Габаритный размер: 28,2x28,2 см /
Ingombro: 28,2x28,2 см /
Overall size: 28,2x28,2 см

Кв.м / Шт: 0,079 м² /
m² al pz: 0,079 м² /
m² per pcs: 0,079 м² /

Шт в коробке: 11 /
Pz. per scatola: 11 /
Pcs per box: 11 /



ПРИМ: Допуск размера мозаики ± 2 мм /
NOTA: Tutti i mosaici hanno una tolleranza di ± 2 мм /
NOTE: All mosaics have a tolerance of ± 2 мм /



Данные артикулы рекомендуются исключительно для облицовки стен /
Si raccomanda l'utilizzo di questi articoli solo a rivestimento /
It is recommended to use these items only for the wall covering /

ПРИМ: Допуск размера мозаики ± 2 мм /
NOTA: Tutti i mosaici hanno una tolleranza di ± 2 мм /
NOTE: All mosaics have a tolerance of ± 2 мм /

Артикул / ARTICOLO / ARTICLE /	Цвет затирки / COLORE STUCCO / GROUT COLOR /	
	MAPEI	LITOKOL
Коттон / Cotton /	103	LLE.115
Кэшир / Cashmere /	110	LLE.115
Силк / Silk /	110	LLE.125

Нордик / Nordic /	132	LLE.215
Голд / Gold /	141	LLE.225
Оак / Oak /	134	LLE.235

Сатори Бэж / Satori Beige /	132	LLE.225
Сатори Блу / Satori Blue /	169	LLE.365

Нордик Татами / Nordic Tatami /	141	LLE.225
Голд Татами / Gold Tatami /	142	LLE.235
Оак Татами / Oak Tatami /	141	LLE.225

Коттон Мозаика Макси / Cotton Mosaico Maxi /	110	LLE.115
Кэшир Мозаика Макси / Cashmere Mosaico Maxi /	112	LLE.125
Силк Мозаика Макси / Silk Mosaico Maxi /	103	LLE.100

Артикул / ARTICOLO / ARTICLE /	Цвет затирки / COLORE STUCCO / GROUT COLOR /	
	MAPEI	LITOKOL
Серфейс Карв Уайт / Surface Carve White /	103	LLE.210
Серфейс Карв Грэй / Surface Carve Grey /	112	LLE.125

Серфейс Мун Уайт / Surface Moon White /	132	LLE.230
Серфейс Кэшир Грэй / Surface Cashmere Grey /	133	LLE.230
Серфейс Клэй Рэд / Surface Clay Red /	143	LLE.330
Серфейс Форест Грин / Surface Forest Green /	113	LLE.125

Боттега Нэве Мозаика Арко / Bottega Neve Mosaico Arco /	137	LLE.205
Боттега Терра Мозаика Дамаско / Bottega Terra Mosaico Damasco /	111/133	LLE.230
Боттега Крета Мозаика Призма / Bottega Creta Mosaico Prisma /	142	LLE.230
Боттега Сальвиа Мозаика Пьюма / Bottega Salvia Mosaico Piuma /	112	LLE.125
Боттега Лава Мозаика Джемма / Bottega Lava Mosaico Gemma /	119	LLE.135

Коттон Мозаика Стрип / Cotton Mosaico Strip /	110	LLE.115
Кэшир Мозаика Стрип / Cashmere Mosaico Strip /	112	LLE.125
Силк Мозаика Стрип / Silk Mosaico Strip /	103	LLE.100

Здесь вы найдете список затирок, которые Italon предлагает использовать для оптимального эстетического результата. Окончательный выбор остается за участниками реализации проекта. До начала работ всегда советуйтесь с профессионалами. / Gli stucchi sono consigliati da Italon per raggiungere un risultato estetico ottimale in fase di posa. La scelta finale spetta comunque al progettista; prima di iniziare i lavori consultare sempre i professionisti di settore. / Here you will find a list of grouts that Italon suggests using for optimal aesthetic results. The final choice remains to designer. Always consult with professionals before starting works. /

