

CERSAIE 2016
NOVEDADES INNOVATIONS NOUVEAUTES



ROYALS
SELECTION

PAMESA
ceramica



La cerámica se reinventa con Royals, tomando como inspiración los papeles pintados. Un eclecticismo de motivos geométricos, efectos texturados y tonalidades naturales que se complementa con un pavimento efecto madera que se muestra aterciopelado al tacto.

Los diseños geométricos cobran vida con la combinación de colores y formas. No hay límites a su capacidad para transformar los espacios en ambientes dinámicos y con personalidad. Juega con líneas, curvas, siluetas...Apuesta por una misma gama cromática o elige un tono como elemento dominante.

Inspired in wallpaper designs, Royals completely refashions ceramics. An eclectic blend of geometric patterns, textured effects and natural tones, they are a beautiful complement to a wood-look floor with a velvety touch.

Geometric designs take on new life with the combination of colours and shapes. They have a boundless capacity to turn spaces into dynamic environments full of personality, playing tricks with lines, curves and silhouettes. Choose from a similar range of colours or go for one predominant tone.

La céramique se réinvente avec Royals, en s'inspirant des papiers peints. Un éclectisme de motifs géométriques, d'effets texturés et de tonalités naturelles, qui se complète avec un carrelage de sol à effet bois au toucher velouté.

Les designs géométriques prennent vie avec la combinaison de couleurs et de formes. Il n'y a pas de limite à leur capacité pour transformer les espaces en des ambiances dynamiques et avec de la personnalité. Jouez avec les lignes, les courbes, les silhouettes... Mettez sur une même gamme chromatique ou choisissez un ton comme élément dominant.

RED BODY WALL TILES



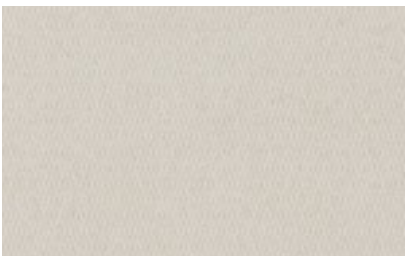
REVESTIMIENTO PASTA ROJA

ROYALS SELECTION

REVÊTEMENT PÂTE ROUGE



DUKE



NOBLE



EARL



LORD



ROYALS





Rvto / Wall / Rvtm: DUKE Ceniza 30x90 - LORD Snow 30x90 - Mold. ROYALS Snow 5x30 - Alzata ROYALS Snow 15x30
Pvto / Floor / Sol: ROYALS Dark 25x85



REVESTIMIENTO PASTA ROJA
RED BODY WALL TILES / REVÊTEMENT PÂTE ROUGE



DUKE ARENA
2.872.17.100
M15



DUKE BLANCO
2.872.12.100
M15



DUKE CENIZA
2.872.19.100
M15



Mold. ROYALS Blanco
5x30
5.423.12.110 P27



Alzata ROYALS Blanco
15x30
5.333.12.110 P57



Mold. ROYALS Snow
5x30
5.423.296.110 P22



Alzata ROYALS Snow
15x30
5.333.296.110 P52

DUKE

30x90 CM
11,81"x35,43"



Rvto / Wall / Rvtm: DUKE Blanco 30x90 - NOBLE Ocean 30x90
Pvto / Floor / Sol: ROYALS Miel 25x85



REVESTIMIENTO PASTA ROJA
RED BODY WALL TILES / REVÊTEMENT PÂTE ROUGE



NOBLE BLANCO
2.872.12.105
M15



Mold. ROYALS Blanco
5x30
5.423.12.110 P27



Alzata ROYALS Blanco
15x30
5.333.12.110 P57



NOBLE CENIZA
2.872.19.105
M15



NOBLE SAGE
2.872.346.105
M15



NOBLE COAL
2.872.298.105
M15



NOBLE SNOW
2.872.296.105
M15



Mold. ROYALS Snow
5x30
5.423.296.110 P22



Alzata ROYALS Snow
15x30
5.333.296.110 P52



NOBLE ARENA
2.872.17.105
M15



NOBLE OCEAN
2.872.171.105
M15





Rvto / Wall / Rvrm: EARL Arena 30x90 - LORD Arena 30x90
Pvto / Floor / Sol: ROYALS Dark 25x85



REVESTIMIENTO PASTA ROJA
RED BODY WALL TILES / REVÊTEMENT PÂTE ROUGE



EARL ARENA
2.872.17.101
M15



EARL BLANCO
2.872.12.101
M15



EARL CENIZA
2.872.19.101
M15



Mold. ROYALS Blanco
5x30
5.423.12.110 P27



Alzata ROYALS Blanco
15x30
5.333.12.110 P57



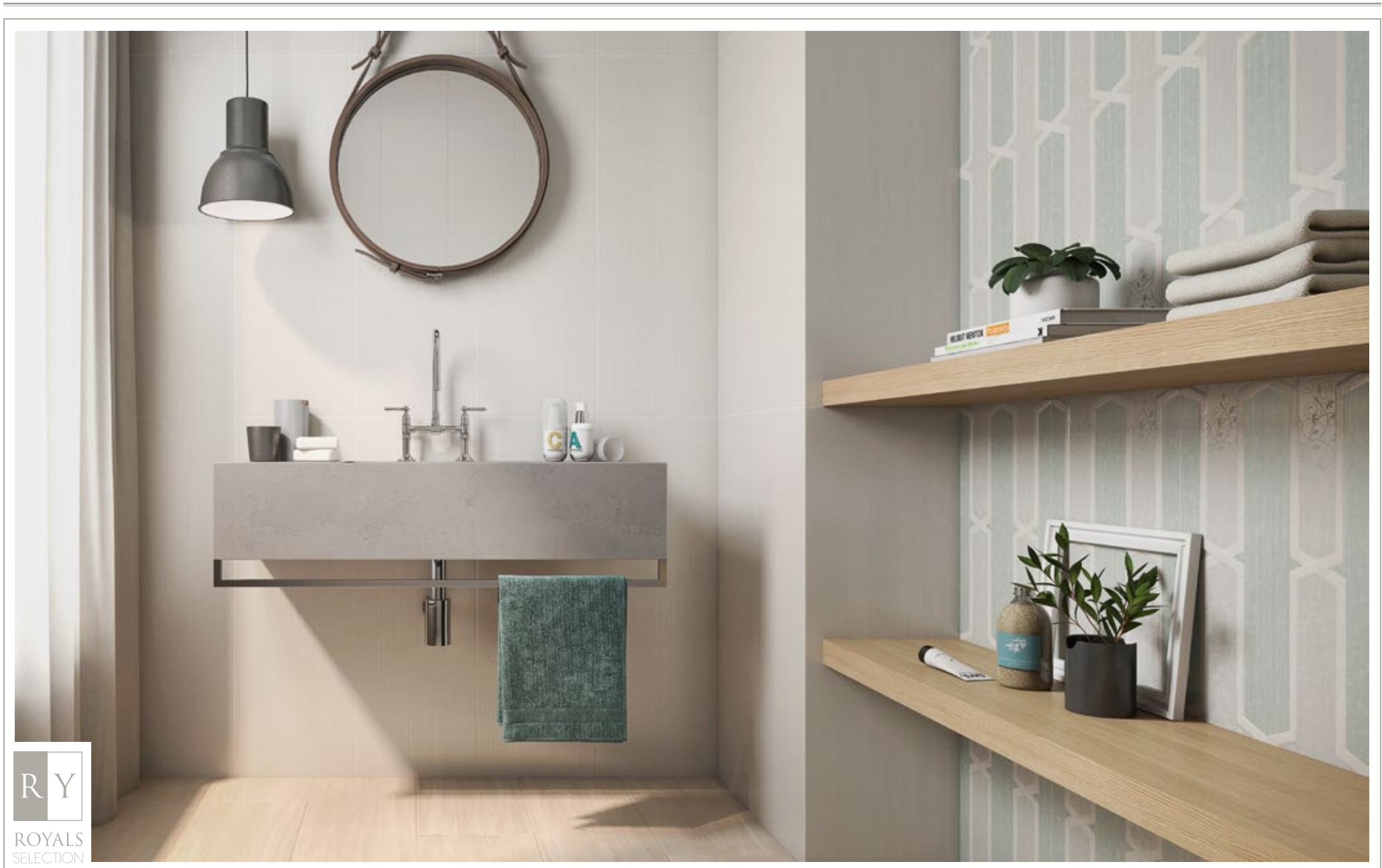
Mold. ROYALS Snow
5x30
5.423.296.110 P22



Alzata ROYALS Snow
15x30
5.333.296.110 P52

EARL

30x90 CM
11,81"x35,43"



RY

ROYALS
SELECTION

Rvto / Wall / Rvrm: EARL Blanco 30x90 - LORD Sage 30x90
Pvto / Floor / Sol: ROYALS Natural 25x85



REVESTIMIENTO PASTA ROJA
RED BODY WALL TILES / REVÊTEMENT PÂTE ROUGE



LORD BLANCO
2.872.12.103
M15



LORD CENIZA
2.872.19.103
M15



LORD SAGE
2.872.346.103
M15



LORD ASH
2.872.344.103
M15



LORD SNOW
2.872.296.103
M15



LORD OCEAN
2.872.171.103
M15



LORD ARENA
2.872.17.103
M15



LORD COAL
2.872.298.103
M15



Mold. ROYALS Blanco
5x30
5.423.12.110 P27



Alzata ROYALS Blanco
15x30
5.333.12.110 P57



Mold. ROYALS Snow
5x30
5.423.296.110 P22

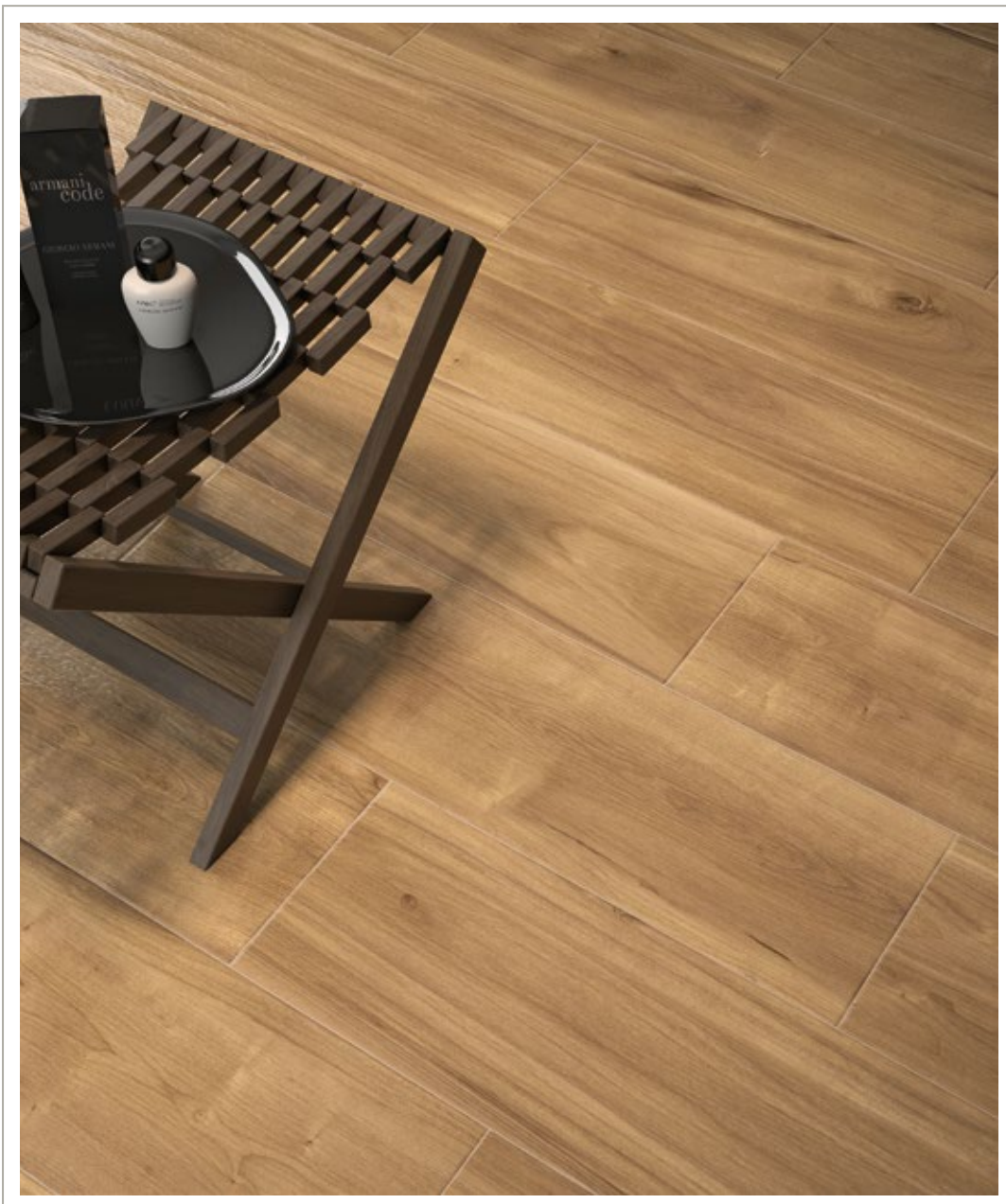


Alzata ROYALS Snow
15x30
5.333.296.110 P52





Rvto / Wall / Rvtm: EARL Blanco 30x90 - LORD Blanco 30x90 - Mold. ROYALS Blanco 5x30 - Alzata ROYALS Blanco 15x30
Pvto / Floor / Sol: ROYALS Dark 25x85



PAVIMENTO PASTA ROJA
RED BODY FLOOR TILES / SOL PÂTE ROUGE



ROYALS NATURAL
1.758.102.110
M14
PEI 4



ROYALS MIEL
1.758.258.110
M14
PEI 3



ROYALS DARK
1.758.184.110
M14
PEI 3

ROYALS

25x85 CM
9,84"x33,46"

Pvto / Floor / Sol: ROYALS Miel 25x85

EMPAQUETADO
PACKAGING. / EMBALLAGE.

Formato	pz/cj	m ² /cj	cj/pl	m ² /pl	kg/cj	kg/pl
30x90	6	1,62	40	64,80	30,20	1208
25x85	9	1,92	30	72,32	44	1346

PIEZAS ESPECIALES
Special Pieces / Pièces Spéciales

RODAPÍE ROMO

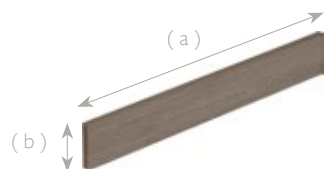
7,4x85 P25

PZ/CJ 20

KG/CJ 24,00

(a) 85 cm

(b) 7,4 cm



PAMESA CERÁMICA, S.L. aplica una política de continuo desarrollo de sus productos y se reserva el derecho a realizar cambios en los productos, colores, especificaciones técnicas, packings y códigos sin previo aviso.

PAMESA CERÁMICA ha realizado un esfuerzo considerable para que toda la información sea adecuada en el momento de la publicación del catálogo. A causa de las limitaciones del proceso de impresión los colores reproducidos pueden sufrir ligeras variaciones con respecto al producto original. PAMESA CERÁMICA informa que este catálogo tiene validez a nivel informativo y por tanto no se hace responsable de los posibles errores de impresión; reservándose el derecho de realizar modificaciones sin necesidad de preaviso.

PAMESA CERÁMICA, S.L. operates a policy of continuous development and reserves the right to make changes to its products, colours, engineering specifications, packaging and codes without prior notice.

PAMESA CERÁMICA, S.L. has taken every effort to ensure that the information contained in the catalogue is correct at the time of publication. Due to the limitations of the printing process, the colours reproduced may vary slightly from the original product.

PAMESA CERÁMICA advises that this catalogue is only valid for information purposes and therefore does not accept responsibility for any possible printing errors.

PAMESA CERÁMICA, S.L. applique une politique de développement continu de ses produits et se réserve le droit de réaliser des changements, que ce soit de produits, couleurs, spécifications techniques, paquetages et codifications et cela sans en aviser préalablement l'acheteur.

PAMESA CERÁMICA a réalisé un effort considérable pour que toute l'information donnée soit adéquate au moment de la publication du catalogue. Dues aux limitations du processus d'impression, les couleurs reproduites peuvent souffrir de légères variations avec le produit original.

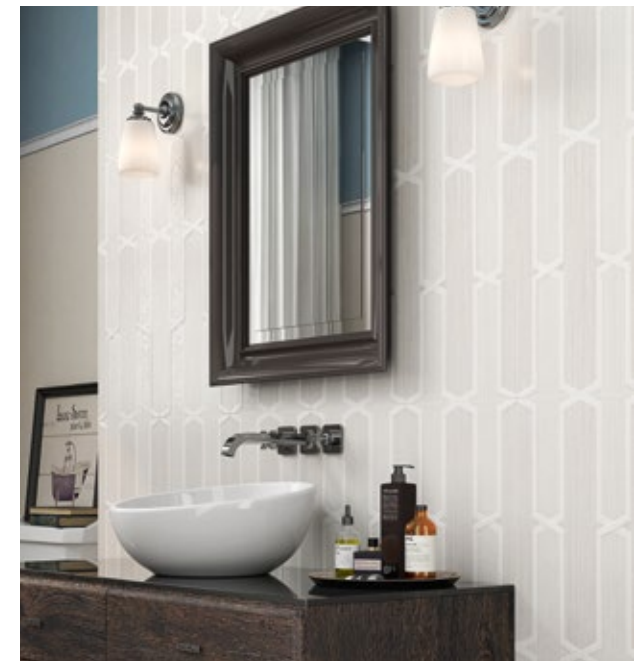
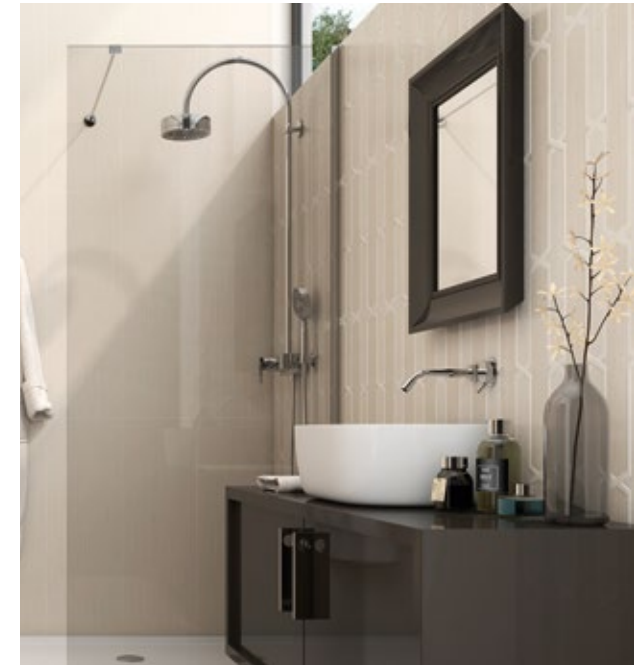
PAMESA CERÁMICA vous informe que les informations de ce catalogue sont données à titre informatif et qu'elle n'est pas responsable des possibles erreurs d'impression. De plus, elle se réserve le droit de modifier les informations sans préavis.

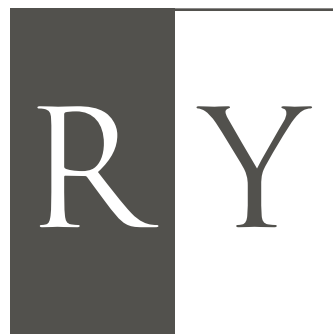
CARACTERÍSTICAS TÉCNICAS REVESTIMIENTO MONOPOROSA
TECHNICAL FEATURES FOR MONOPOROSA WALL TILES / CARACTÉRISTIQUES TECHNIQUES CARREAUX DE MUR

GRUPO BIII (GL) Absorción de agua > 10% GROUP BIII (GL) Water absorption > 10% GROUPE BIII (GL) Absorption d'eau > 10%	NORMAS DE ENSAYO STANDARD NORMES D'ESSAI	VALORES PRESCRITOS NORMA EN 14411 VALUE REQUIRED BY EN 14411 STANDARD VALEURS PRESCRITES NORME EN 14411	VALOR MEDIO AVERAGE VALUE VALEUR MOYENNE
Características dimensionales Dimensional features / Caractéristiques dimensionnelles	ISO 10545-2		Cumple la norma Conforms to standard Satisfait à la norme
Absorción de agua Water absorption / Absorption d'eau	ISO 10545-3	> 10%	16%
Resistencia a la flexión Modulus of rupture Résistance à la flexion	ISO 10545-4	> 15 N / mm ²	20 - 30 N / mm ²
Fuerza de rotura Breaking strength / Force de rupture		> 600 N	700 - 1000 N
Resistencia a la abrasión superficial Resistance to surface abrasion / Résistance à l'abrasion de surface	ISO 10545-7	Clase indicada por el fabricante Abrasion class indicated by the manufacturer / Classe indiquée par le fabricant	No aplica Not apply Non applicable
Dilatación térmica lineal Linear thermal expansion / Dilatation thermique linéaire	ISO 10545-8	Método de ensayo disponible Test method available Méthode d'essai disponible	<7,0 x 10 ⁻⁶ °C ⁻¹
Resistencia al choque térmico Thermal shock resistance / Résistance au choc thermique	ISO 10545-9	Método de ensayo disponible Test method available Méthode d'essai disponible	Resiste Resists Résiste
Resistencia al cuarteo Crazing resistance / Résistance au tressillage	ISO 10545-11	Exigida Required Exigée	Resiste Resists Résiste
Resistencia química Chemical resistance Résistance chimique	ISO 10545-13	Método de ensayo disponible Test method available Méthode d'essai disponible	Cumple la norma Conforms to standard Satisfait à la norme
Ácidos y bases Acids and bases / Acides et bases Productos de limpieza y reactivos de piscinas Cleaning products and pool reactive agents / Produits de nettoyage et réactifs de piscines		Mínimo GB Minimum GB Minimum GB	Clase GA Class GA Clase GA
Resistencia a las manchas Resistance to stains / Résistance aux taches	ISO 10545-14	Mínimo clase 3 Minimum class 3 Minimum classe 3	Cumple la norma Conforms to standard Satisfait à la norme

CARACTERÍSTICAS TÉCNICAS PAVIMENTO PASTA ROJA
 TECHNICAL FEATURES CERAMIC FLOOR TILES / CARACTÉRISTIQUES TECHNIQUES CARREAUX DE SOL PÂTE ROUGE

GRUPO BIIa (GL) 3% < Absorción de agua < 6% GROUP BIIa (GL) 3% < Water absorption < 6% GROUPE BIIa (GL) 3% < Absorption d'eau < 6%		NORMAS DE ENSAYO STANDARD NORMES D'ESSAI	VALORES PRESCRITOS NORMA EN 14411 VALUE REQUIRED BY EN 14411 STANDARD VALEURS PRESCRITES NORME EN 14411	VALOR MEDIO AVERAGE VALUE VALEUR MOYENNE
Características dimensionales Dimensional features / Caractéristiques dimensionnelles		ISO 10545-2		Cumple la norma Conforms to standard Satisfait à la norme
Absorción de agua Water absorption / Absorption d'eau		ISO 10545-3	3% < E < 6%	5%
Resistencia a la flexión Modulus of rupture Résistance à la flexion	Resistencia a la flexión Modulus of rupture Résistance à la flexion Fuerza de rotura Breaking strength / Force de rupture	ISO 10545-4	> 22 N / mm ² > 1100 N	30 - 40 N / mm ² 1200 - 1900 N
Resistencia a la abrasión superficial Resistance to surface abrasion / Résistance à l'abrasion de surface		ISO 10545-7	Clase indicada por el fabricante Abrasion class indicated by the manufacturer / Classe indiquée par le fabricant	No aplica Not apply Non applicable
Dilatación térmica lineal Linear thermal expansion / Dilatation thermique linéaire		ISO 10545-8	Método de ensayo disponible Test method available Méthode d'essai disponible	<7,0 x 10 ⁻⁶ °C ⁻¹
Resistencia al choque térmico Thermal shock resistance / Résistance au choc thermique		ISO 10545-9	Método de ensayo disponible Test method available Méthode d'essai disponible	Resiste Resists Résiste
Resistencia al cuarteo Crazing resistance / Résistance au tressaillage		ISO 10545-11	Exigida Required Exigée	Resiste Resists Résiste
Resistencia química Chemical resistance Résistance chimique	Ácidos y bases Acids and bases / Acides et bases Productos de limpieza y reactivos de piscinas Cleaning products and pool reactive agents / Produits de nettoyage et réactifs de piscines	ISO 10545-13	Método de ensayo disponible Test method available Méthode d'essai disponible Mínimo GB Minimum GB Minimum GB	Cumple la norma Conforms to standard Satisfait à la norme Clase GA Class GA Classe GA
Resistencia a las manchas Resistance to stains / Résistance aux taches		ISO 10545-14	Mínimo clase 3 Minimum class 3 Minimum classe 3	Cumple la norma Conforms to standard Satisfait à la norme





ROYALS
SELECTION

PAMESA
cerámica

PAMESA CERÁMICA S.L.

Cno. Alcora, 8 - Apdo. Correos 14 - 12550 ALMAZORA - Castellón - SPAIN
Tel.: 34 - 964 50 75 00 - Telefax: 34 - 964 52 27 16 / 34 - 964 53 27 31
e-mail: nacional@pamesa.com / export@pamesa.com / web: www.pamesa.com